



PIÉGEAGE DES FRELONS ASIATIQUES

Piégeage des reines de frelon asiatique : un calendrier précis à respecter

À la sortie de l'hivernage, les reines des frelons asiatiques ont besoin d'énergie, elles se mettent à la recherche de sucre. C'est le moment de commencer le piégeage. Il faut toutefois respecter le calendrier suivant :

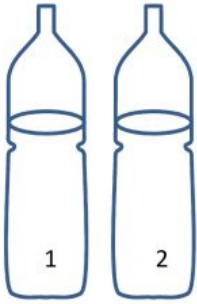
- De la mi-février à la fin mars, le piégeage doit être pratiqué à proximité des nids de l'année précédente. Il est très important de limiter la capture à ces zones afin d'éviter de piéger d'autres insectes.
- En avril, mai et jusqu'à la mi-juin, le piégeage doit être étendu sur les sites attractifs tels que le rucher, les tas de hausses, le compost, les lieux de stockage des fruits et légumes, les déchèteries... Tout le monde a un rôle à jouer !

Pour être efficace les pièges doivent être installés entre 0.50 et 1.50m.

Fabriquer un PIEGE sélectif

à FRELON ASIATIQUE

Vespa velutina



Matériels :

2 bouteilles plastique identiques, de section circulaire, avec des rainures horizontales

2 planchettes de type « abaisse langue » (du médecin) de 25 mm de large et de 2 mm d'épaisseur

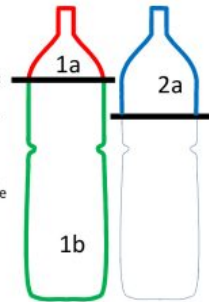
1 rond de mousse à la taille de la bouteille



1 cutter
1 paire de ciseaux
1 pique à brochette métallique

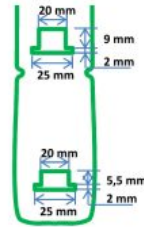
Découper les bouteilles au cutter :

Bouteille 1- au ras de la partie conique supérieure
Bouteille 2- aux 2/3 de la partie supérieure



1a : Faire des petits trous à l'aide d'une pique à brochette métallique chauffée.

2a : au cutter, recouper la base pour avec un angle.
Cela permettra le réglage de la hauteur de la fenêtre haute de 9mm par rotation (voir schéma 1).
Réaliser deux fentes verticales diamétralement opposées.

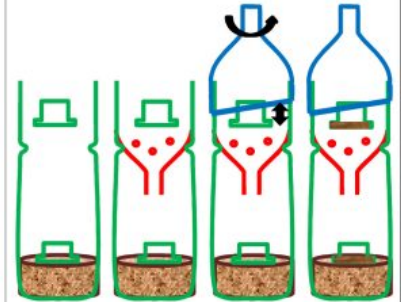


Découper 2 fenêtres :

- partie haute : entrée
- partie basse : sortie

Les deux bases des fenêtres doivent être aux dimensions de planchettes

Les découpes peuvent se faire au cutter, aux ciseaux, ou mieux, avec un outil métallique mis à la forme puis chauffé au chalumeau



-schéma 1-

Assemblage :

Mettre la mousse en fond de bouteille

Retirer le bouchon de la partie 1a. La retourner et la positionner dans la partie 1b pour réaliser une nasse.

Engager la partie 2a par-dessus la partie 1b en écartant les languettes
Régler la hauteur de l'entrée par rotation

Mettre les deux planchettes et remplir avec l'appât au ras de la mousse.



Piège sélectif :

Entrée de 9 mm : le frelon d'Europe n'entre pas !

- Sortie de 5,5 mm : les petits insectes (guêpes, abeilles, mouches, moustiques, ...) sortent !



Mousse de fond de piège : anti noyade et évaporateur !
Le liquide ne doit pas dépasser la mousse.

Planchettes : de véritables pistes d'atterrissage et d'envol !

Liquide appât (à renouveler tous les 3 à 4 Jours):

- ⅓ volume de bière brune
- ⅓ volume de sirop de grenadine ou cassis
- ⅓ volume vin blanc ou de cidre ou du miel

Période de piégeage :

15 Février (Température > 13°C) jusqu'au 1^{er} Mai

Placement de piège : mettre au soleil → amplification des odeurs dégagées par le piège.



Une fois le frelon piégé, vivant, mettre la bouteille au réfrigérateur. Au bout d'1 heure, il commence à hiberner. Sortir la bouteille, l'ouvrir et tuer le frelon (ciseaux, écrasement). Si d'autres insectes sont présents, il suffit de les placer au soleil et ils repartiront après quelques minutes !

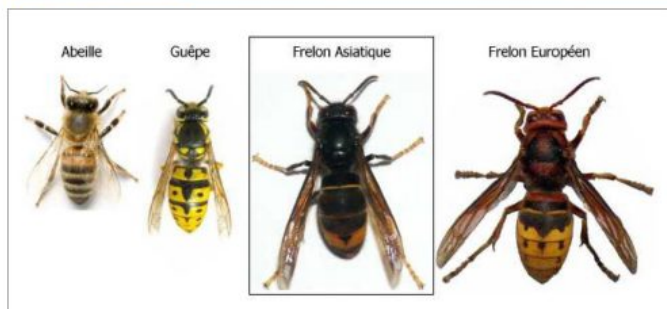
Idée déco : Vous pouvez décorer la partie supérieure du piège pour imiter les camélias : rouge, jaune !

Les félonnes asiatiques adorent !



FRELON ASIATIQUE

Vespa velutina



MAIRIE DE BEAUTHEIL-SAINTS

24 Grande Rue
77120 BEAUTHEIL-SAINTS
01.64.03.17.14

Nous contacter

